

# Profimappen

Die Profimappe kann zur Unterbringung unterschiedlicher Unterlagen in verschiedenen Branchen eingesetzt werden.

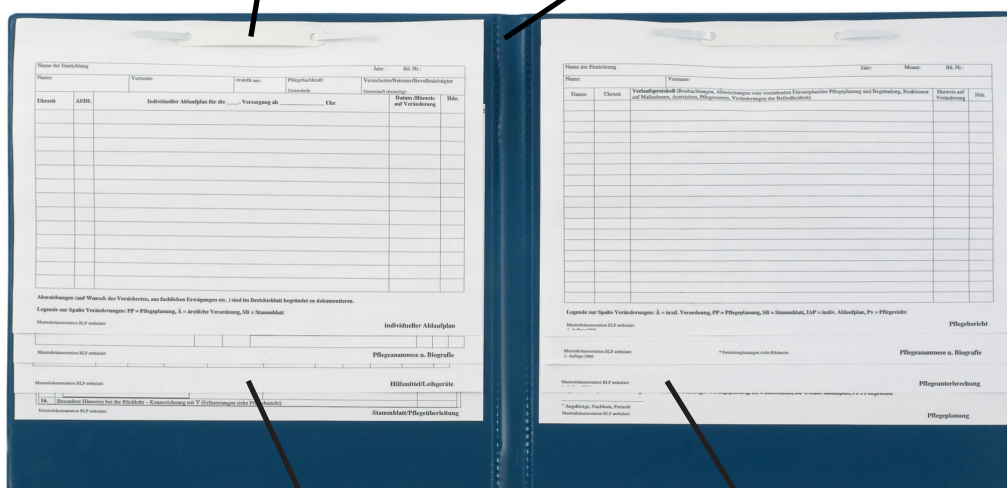
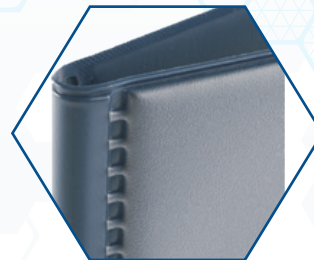
- ◆ **universal und individuell**
- ◆ **übersichtlich und geräumig**
- ◆ **einfach und stabil**
- ◆ **flexibel und zeitsparend**

- Die neu entwickelte Schuppung ermöglicht die einfache Handhabung und ein großes Fassungsvermögen. Sie ist flexibel erweiterbar.
- Durch unterschiedliche, transparente Einschubfächer haben Sie immer den perfekten Überblick.
- Die Individualisierung durch Farbe, Logodruck, Prägung usw. macht Ihre Mappe zu etwas Besonderem und steigert Ihr Image.
- Der verschweißte, reißfeste Kunststoff garantiert Ihnen Langlebigkeit.

Heftstreifen



verschweißter,  
reißfester Kunststoff



Schuppung



Einschubfach

# Profimappen Im Einsatz: Ambulante Pflege

## Die Profimappe - eine wertvolle Arbeitserleichterung



Für Ambulante Pflegedienste ist die Profimappe ein täglicher Begleiter. Sie enthält alle benötigten Dokumentationsunterlagen. Ein übersichtlicher Aufbau steigert die Effektivität und spart wertvolle Zeit bei der Pflege der Patienten.

Alle Patientendetails sind im DIN A4-Format geschuppt angeordnet, daher bietet die Mappe Platz für bis zu 25 verschiedene Formblätter. Sämtliche Formulare können im Hoch- und im Querformat abgeheftet werden. Wichtige Informationen und Dokumente werden stets griffbereit in speziellen Einstecktaschen abgelegt. Mit Klebe-, Einsteck- und Organisations-elementen lässt sich die Profimappe individuell zusammenstellen.



### Das sagen unsere Kunden:

„Die Profimappe ist für uns eine wertvolle Arbeitserleichterung, da alle benötigten Unterlagen übersichtlich und kompakt vorhanden sind. Die wichtigsten Informationen über unsere Patienten sehen wir auf einen Blick! Wir sind von dieser Mappe absolut begeistert!“

Dirk Rheinberg, DIAS ambulante Krankenpflege GbR



**Sprechen Sie uns an! Gemeinsam werden aus Ideen Produktlösungen!**